

Spoorlaar upgrade voor Fleischmann

V100 / BR 212 / BR 211 / Rh 2048



Eigenschappen:

- NEXT18 aansluiting
- LED front- en sluitseinen
- **AUX3 en AUX4 aansluiting***
- **Stay-alive condensator aansluiting***

*Enkel op de uitgebreide versie

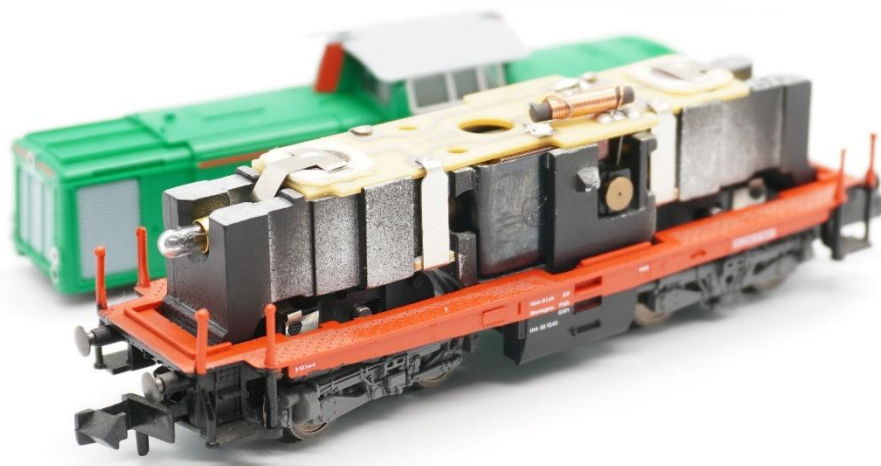
Funcctieoverzicht:

Funcctie uitgang decoder	Funcctie op printplaat	Opmerking
Ff	Frontseinen lange huif	
Fr	Frontseinen korte huif	
AUX1	Sluitseinen lange huif	
AUX2	Sluitseinen korte huif	
AUX3	Uitgang A3 (versterkt, max 100mA)	Alleen uitgebreide versie
AUX4	Uitgang A4 (Versterkt, max 100mA)	Alleen uitgebreide versie

Installatie:

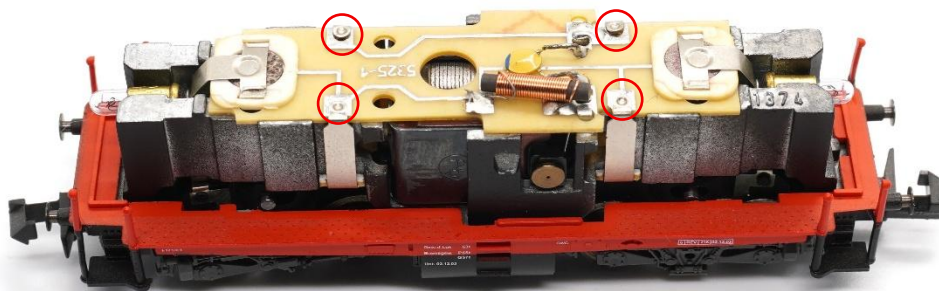
Stap 1:

Haal de behuizing los van het chassis.



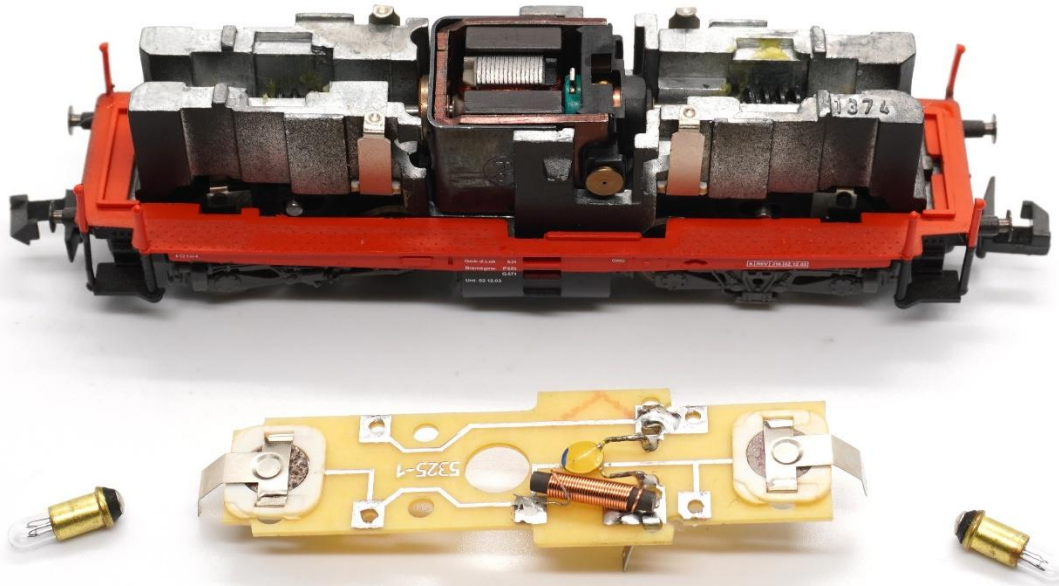
Stap 2:

Haal de klipjes los van de printplaat.



Stap 3:

Verwijder de printplaat en de gloeilampjes.



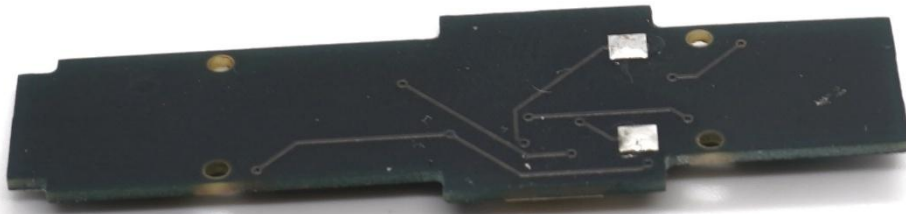
Stap 4:

Knip voorzichtig de motorcontactveren los.



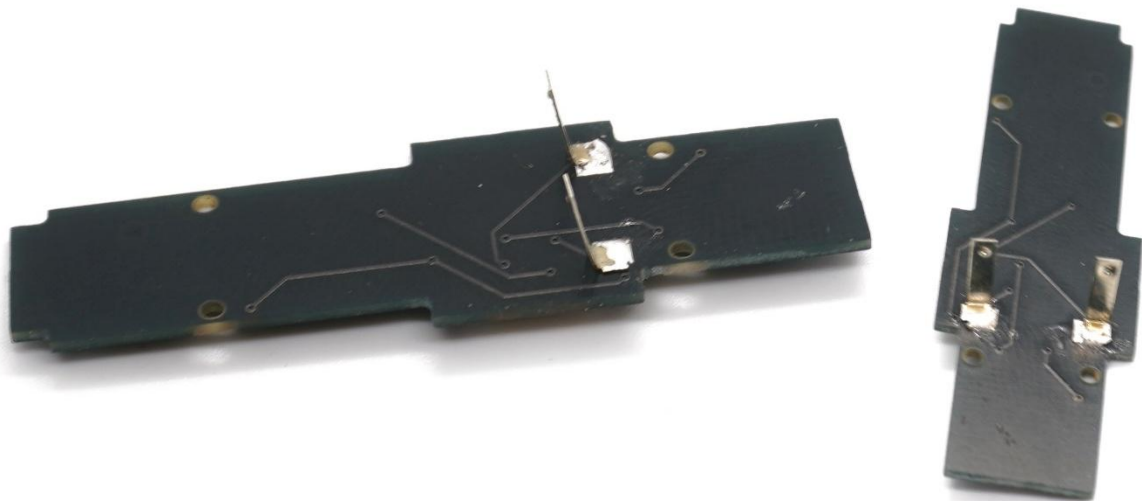
Stap 5:

Voorzie de aansluitingen onderaan de nieuwe printplaat van een beetje soldeertin.



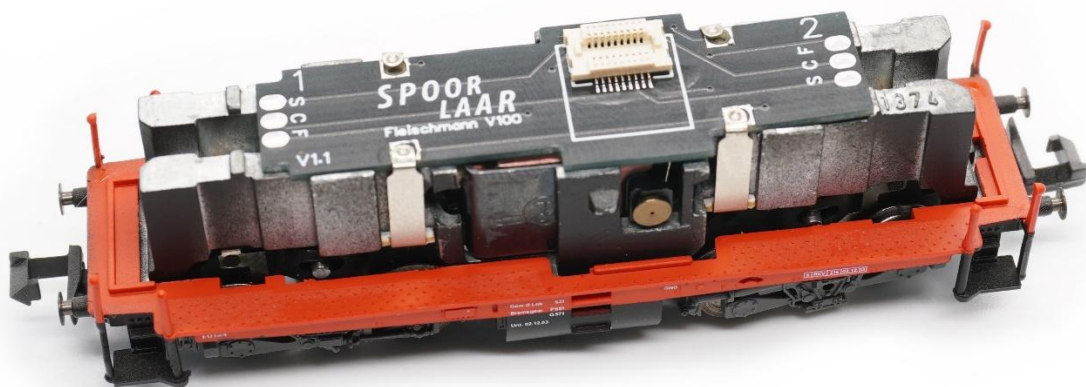
Stap 6:

Soldeer de motorcontactveren vast op de nieuwe printplaat. Let er goed op dat ze ver genoeg uit elkaar staan, zodat de motor er correct tussen past.



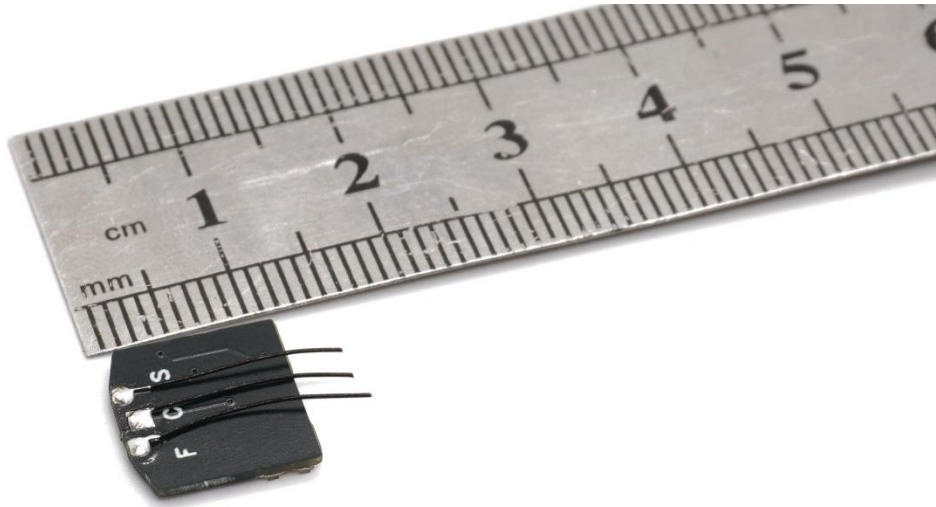
Stap 7:

Plaats de nieuwe printplaat op het chassis en bevestig de klipjes.



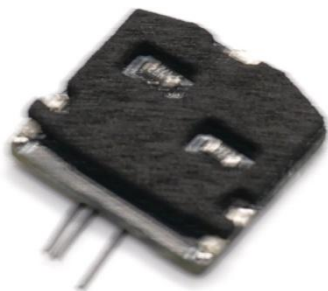
Stap 8:

Soldeer drie draden van ongeveer 15 – 20 mm op de LED-printjes.



Stap 9:

Plak de lichtmaskers op de LED-printjes.



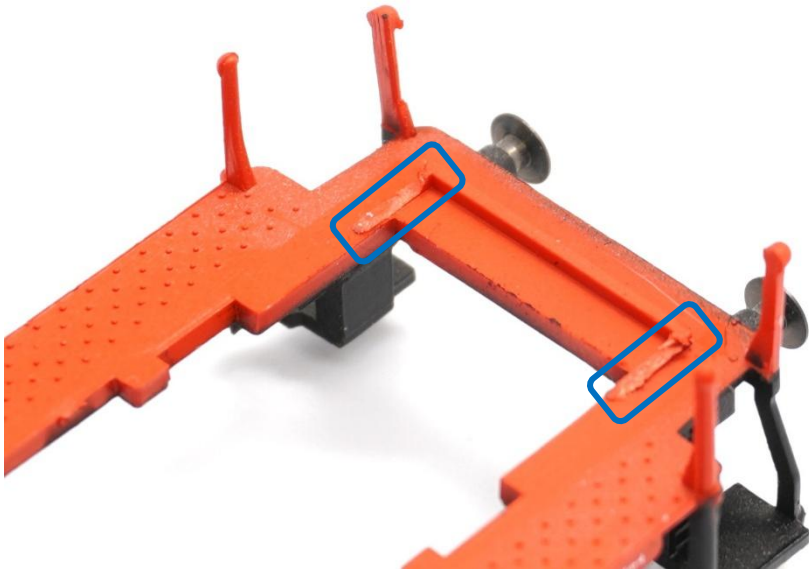
Stap 10:

Haal het plastic frame van het chassis af.



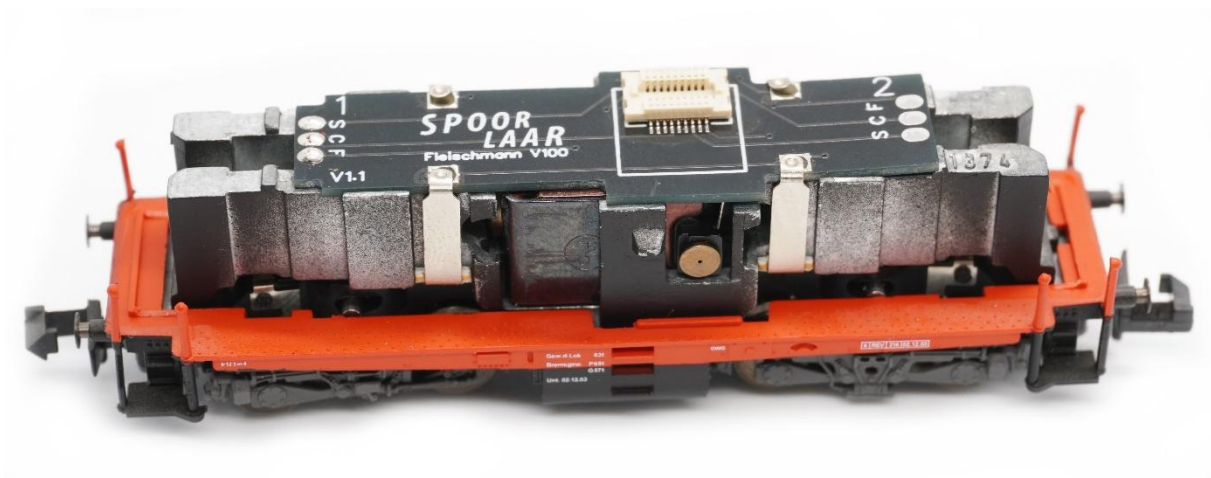
Stap 11:

Snij voorzichtig met een (hobby)mesje de zijkanten van het verhoogde stukje weg. Doe dit voor beide zijden.



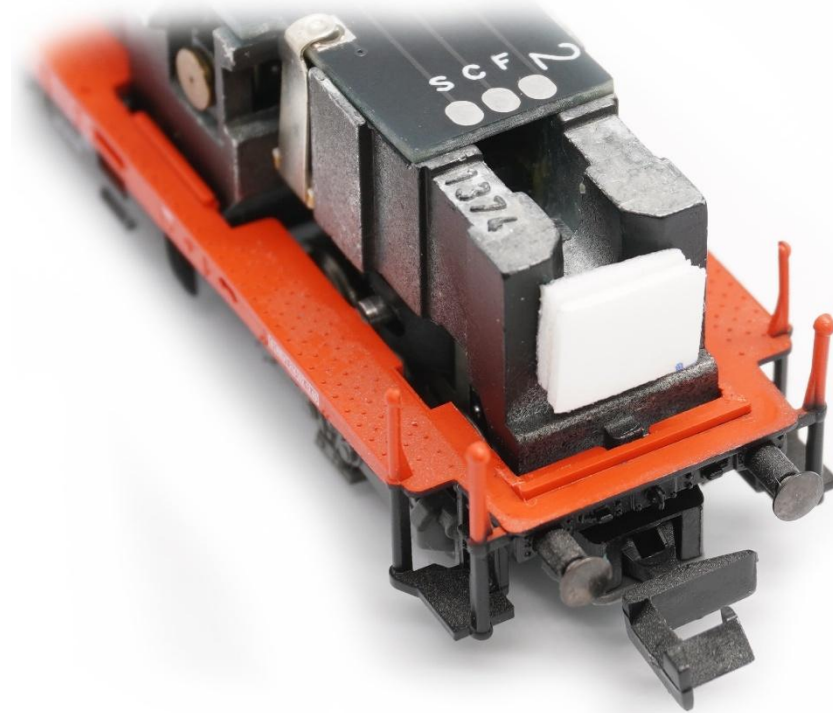
Stap 12:

Plaats het frame terug op het chassis.



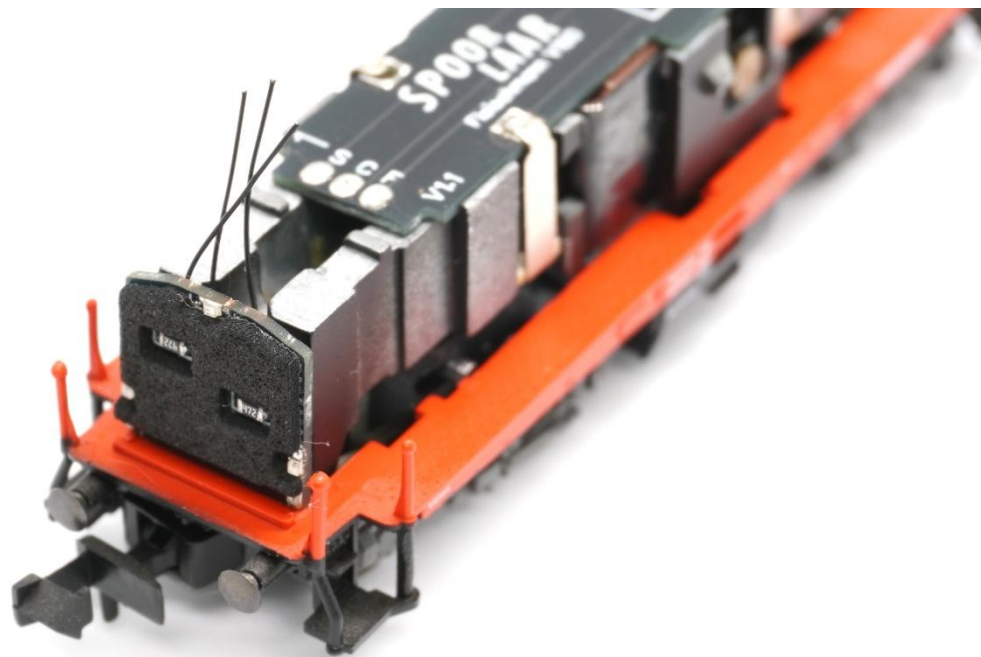
Stap 13:

Plak aan de voor- en achterkant van het chassis twee gestapelde stukjes dubbelzijdige tape.



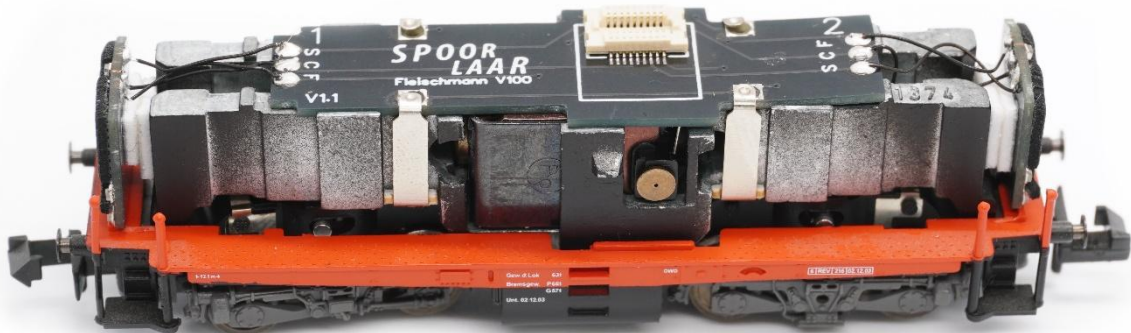
Stap 14:

Plak de LED-printjes vast op de dubbelzijdige tape.



Stap 15:

Soldeer de LED-printjes vast aan de printplaat.



Stap 16:

Plaats een decoder. Test of alles correct werkt.

Contact tussen klipjes en printplaat slecht? Maak de klipjes los en voorzie de contactvlakken op de printplaat van een beetje soldeertin.



Stap 17:

Verwijder de lichtgeleiders uit de behuizing.



Stap 18:

Boor voorzichtig de sluitseinen uit met een 1mm boortje. Vul vervolgens de gaatjes van de front- en sluitseinen op met kristal klear (of transparant drogende houtlijm).



Stap 19:

De behuizing kan weer terug op het chassis worden geplaatst.



De installatie is nu klaar!