

Fleischmann E 32 / BR 132 printplaat



Eigenschappen:

- NEM651
- LED frontseinen

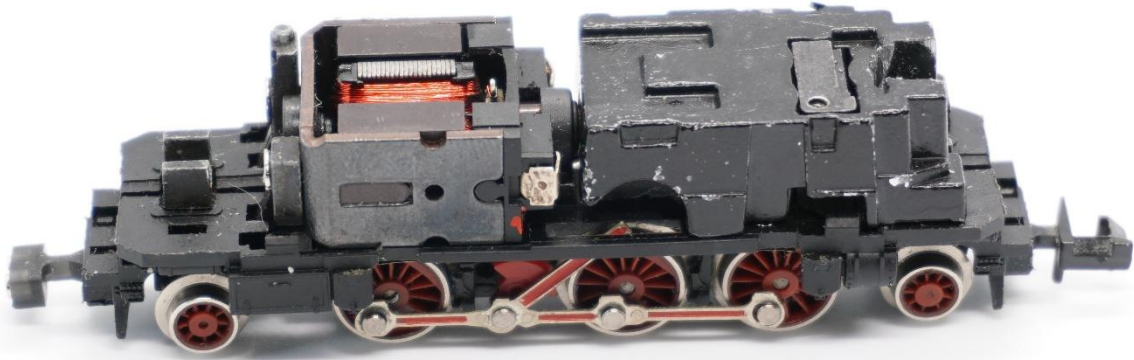
Functie map:

Decoder uitgang	Functie
F0f	Frontsein voor
F0r	Frontsein achter

Installatie:

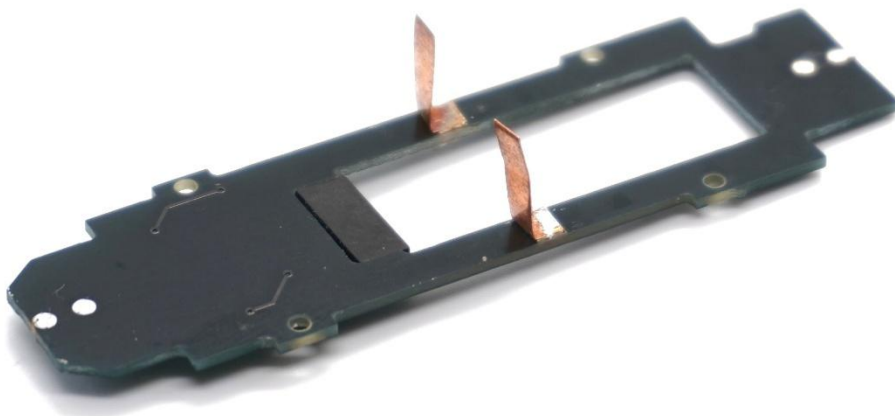
Stap 1:

Verwijder de kap van het chassis en haal de oude printplaat los.



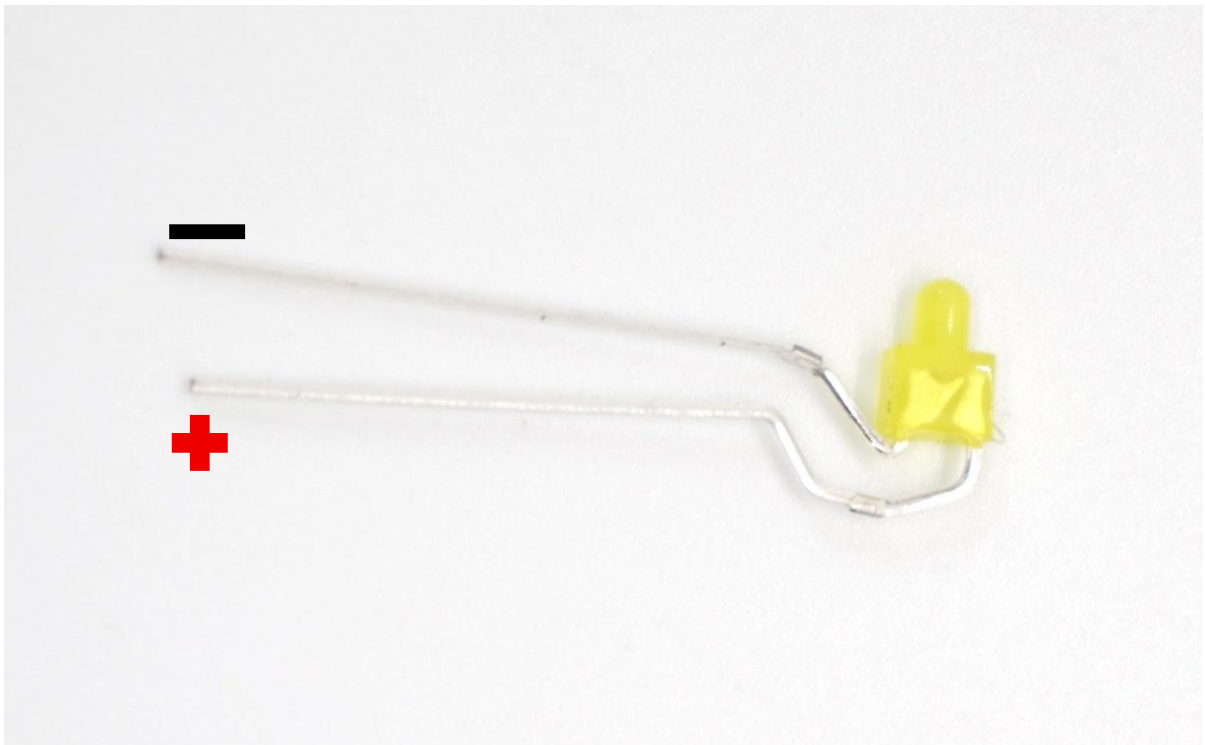
Stap 2:

Buig de contactveren van de nieuwe printplaat ~70 – 80 graden omhoog.



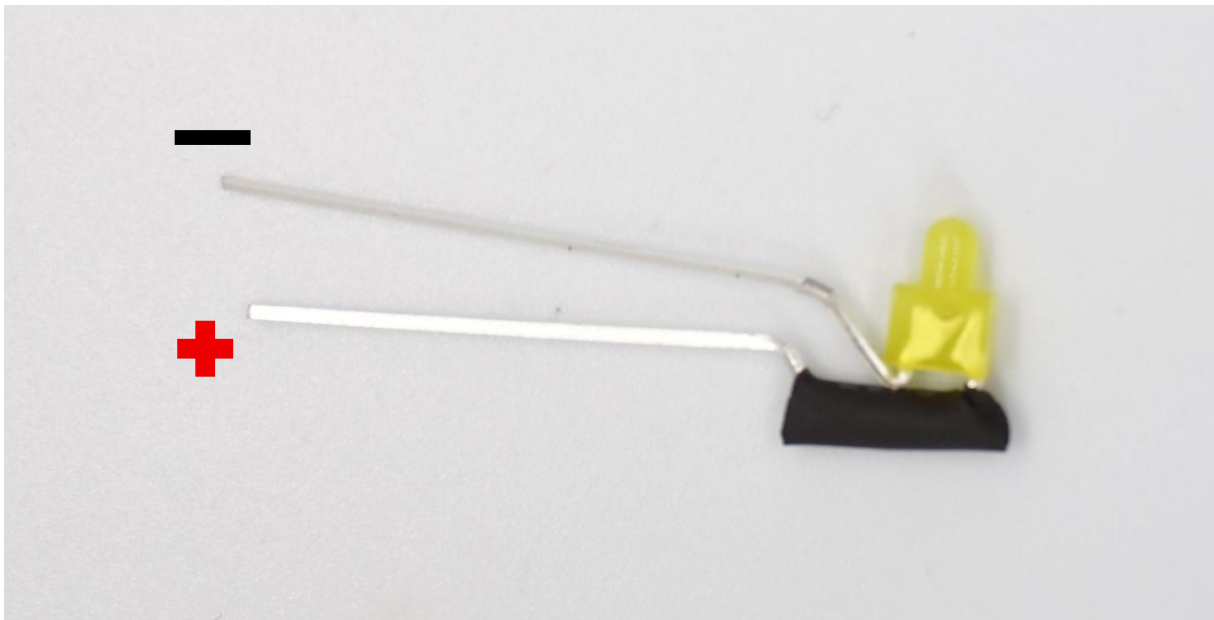
Stap 3:

Pak één van de LED's, buig de pootjes zoals hier onder. Het korte pootje (-) boven en de lange (+) onder.



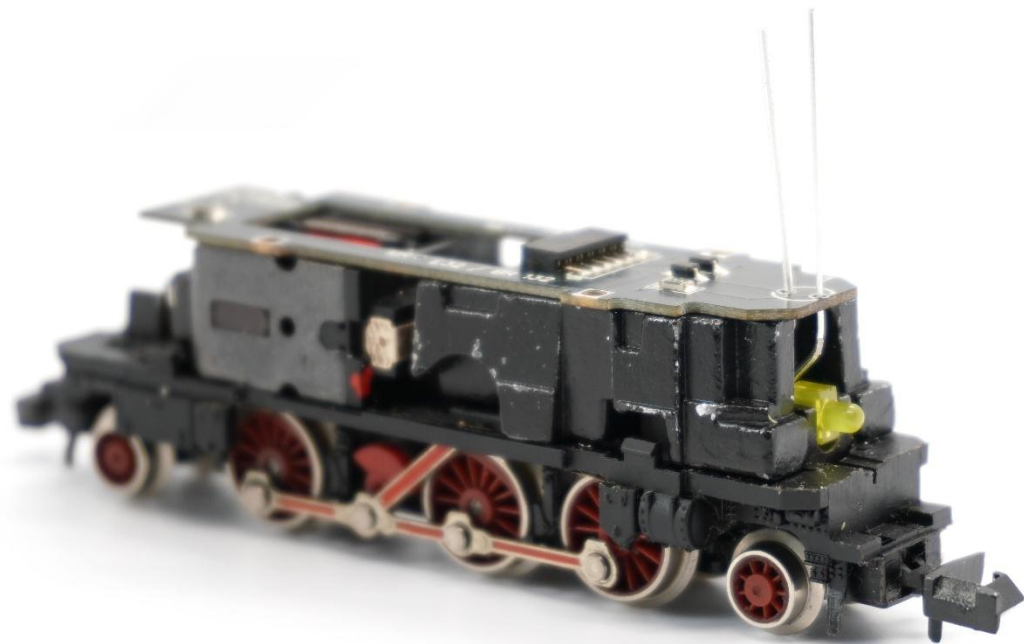
Stap 4:

Plaats het stukje krimpkous over de lange poot (+).



Stap 5:

Plaats de LED onder de printplaat bij de '1'.



Stap 6:

Soldeer de LED vast.



Stap 7:

Pak de tweede LED, buig de pootjes om zoals hier onder. De korte poot (-) zit weer boven, de lange (+) weer boven.



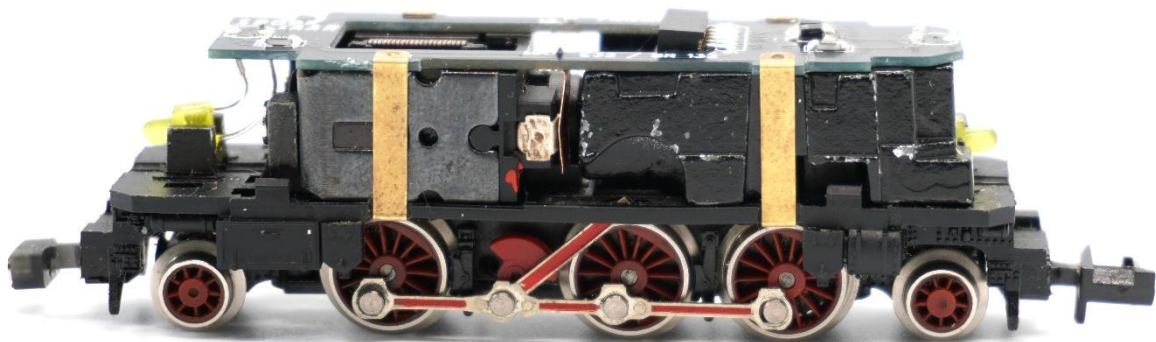
Stap 8:

Plaats en soldeer nu ook de tweede LED onder de printplaat.



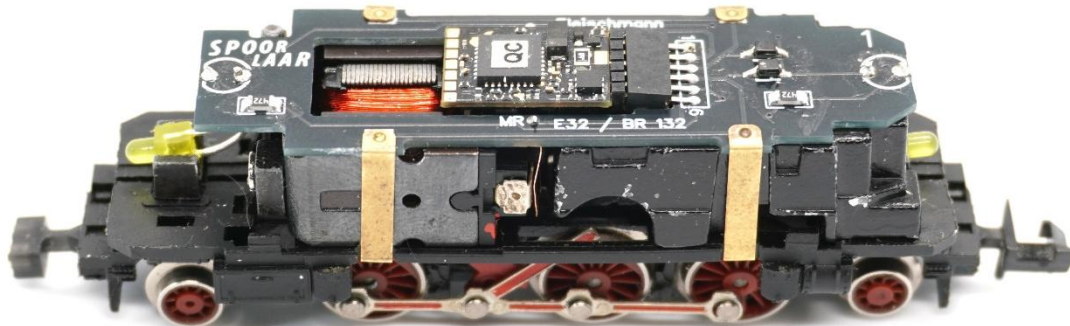
Stap 9:

Plaats de klipjes terug.



Stap 10:

Plaats een decoder. Zorg ervoor dat deze de motor niet blokkeert.



Stap 11:

Plaats de behuizing terug op het chassis.



De installatie is nu geslaagd!